

CB 20

Vue 3D

DT58

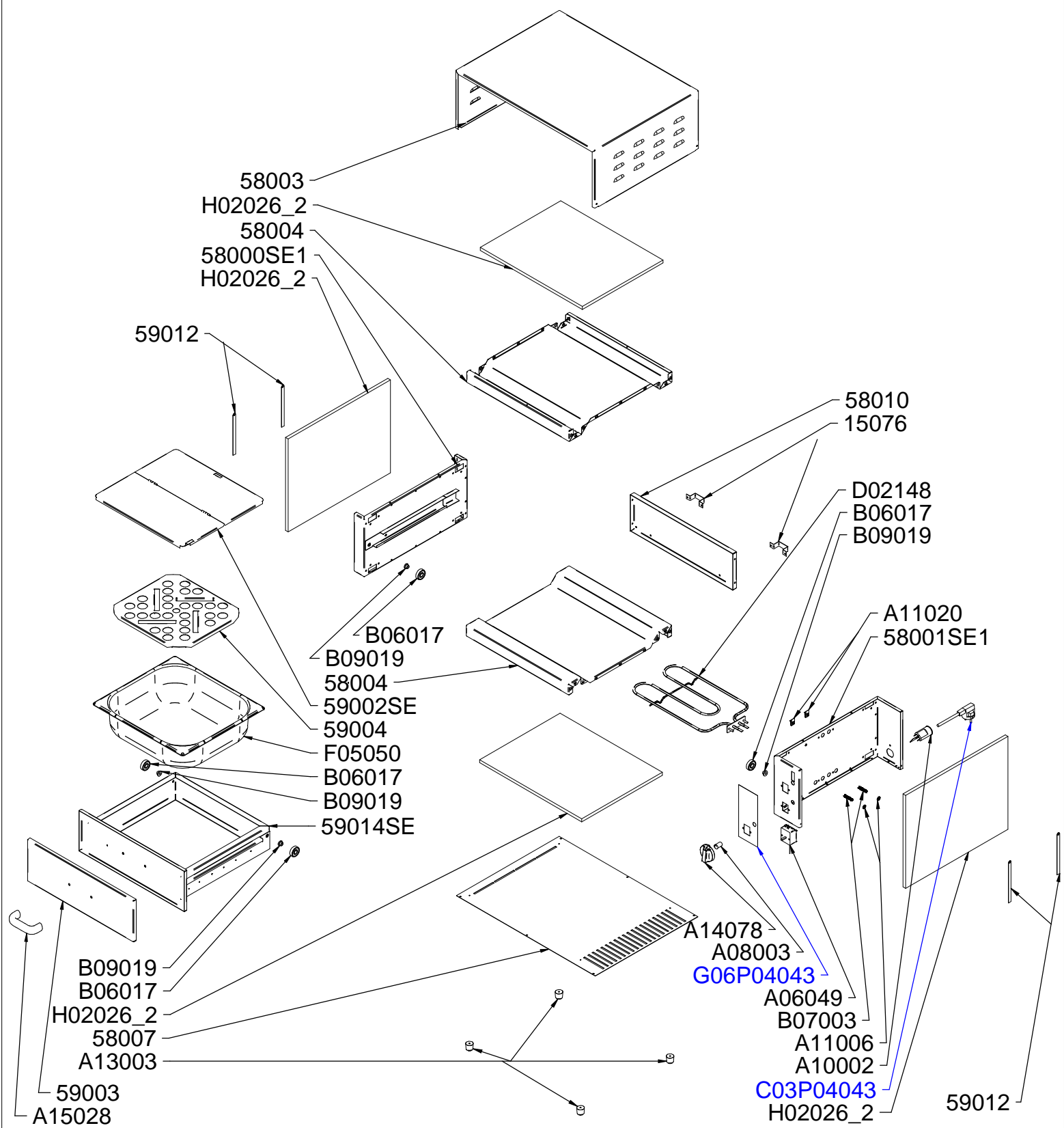
Date :
21/01/2015

Dessiné par :
R.L.

Approuvé par :
R.Schoenberger

Date :
21/01/2015

Indice
A



CB 20

Vue éclatée

DT58

Date :
21/01/2015

Dessiné par :
R.L.

Approuvé par :
S.Grenon

Date :
21/01/2015

Indice
A

CODE	QTE	PIECE	SPARE PART
15076	2	BUTEE ARRIERE	BACK TOP
58000SE1	1	S/E MONTANT GAUCHE + GLISSIERE CB 20	LEFT UPRIGHT ASSEMBLY CB 20
58001SE1	1	S/E MONTANT DROIT + GLISSIERE CB 20	RIGHT UPRIGHT ASSEMBLY CB 20
58003	1	CEINTURE EXT PZ 400/CB 20	OUTSIDE CASING PZ400/CB 20
58004	2	DESSUS/DESSOUS CB 20/PZ 400	TOP/BOTTOM CB 20/PZ 400
58007	1	FOND DE SOCLE CB 20/PZ 400	BOTTOM ENCLOSURE CB 20/PZ 400
58010	1	ARRIERE AVEC TROU PZ 400/CB 20	BACK WITH HOLE PZ 400/CB 20
59002SE	1	COUVERCLE CB 20	LID ASSEMBLY CB 20
59003	1	AVANT TIROIR CB 20	DRAWER FRONT CB 20
59004	1	GRILLE CB 20	GRID CB 20
59012	4	FIXATION KERLANE PZ 400/CB 20	INSULATION BLOCK PZ 400/CB 20
59014SE	1	S/E SUPPORT BAC CB 20	CONTAINER HOLDER ASSEMBLY CB 20
A06049	1	THERMOSTAT NT 1A2M	THERMOSTAT NT 1A2M
A08003	1	VOYANT ORANGE DIAM 12	ORANGE PILOT LIGHT DIAM 12
A10002	1	SERRE CABLE	CORD CLOSER
A11006	2	RONDELLE ACIER DIAM 4	STEEL WASHER DIAM 4
A11020	2	ATTACHE RAPIDE	RAPID STRAP
A13003	4	PIED CAOUTCHOUC	RUBBER FOOT
A14078	1	BOUTON 12 H ELECT	KNOB 12 H FOR ELECTRIC
A15028	1	POIGNEE	HANDLE
B06017	4	ROULEMENT 6200 ZZ C3	BEARING 6200 ZZ C3
B07003	2	RESSORT MOTEUR 8/30	MOTOR SPRING 8/30
B09019	4	ENTRETOISE INOX	STAINLESS STEEL SPACER
C03P04043	1	CORDON	CORD
D02148	1	RESISTANCE BLINDEE FOUR	ARMoured HEATING ELEMENT OVEN
F05050	1	BAC 2/3 H100 CB20	CONTAINER 2/3 H 100 CB20
G06P04043	1	CADRAN	FRONT PANEL
H02026_2	4	ISOLANT FOUR	INSULATION OVEN

CB 20

Nomenclature

DT58

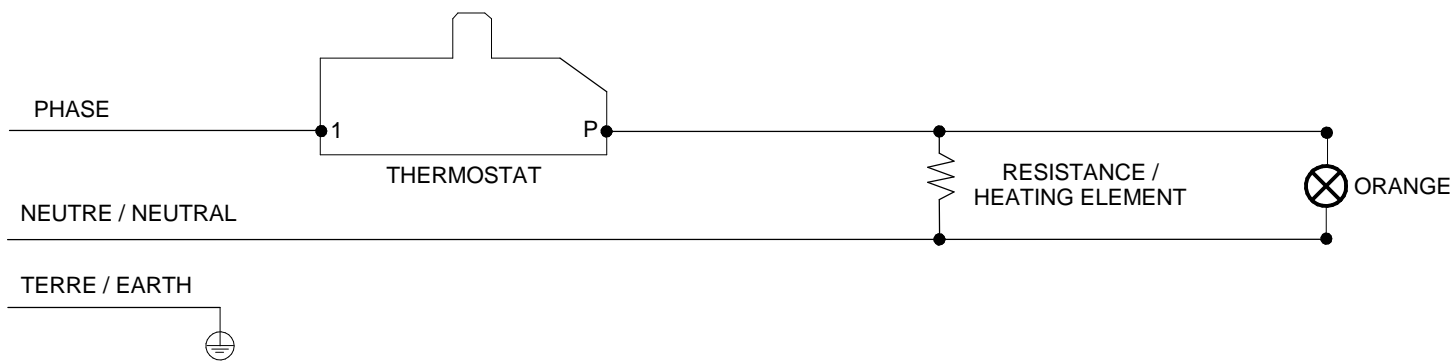
Date :
21/01/2015

Dessiné par :
R.L.

Approuvé par :
J.Godéré

Date :
21/01/2015

Indice
A



Câblage : C02169

CB 20

Schéma électrique

DT58

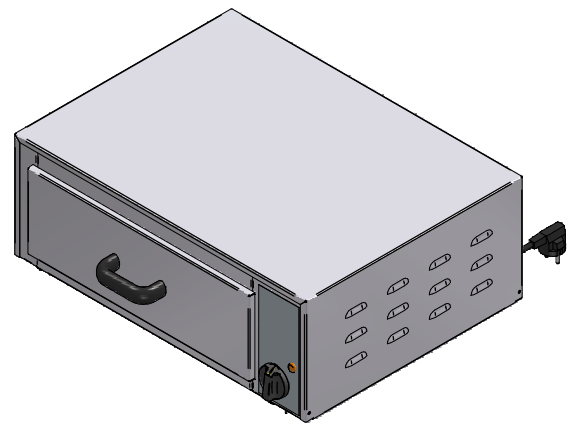
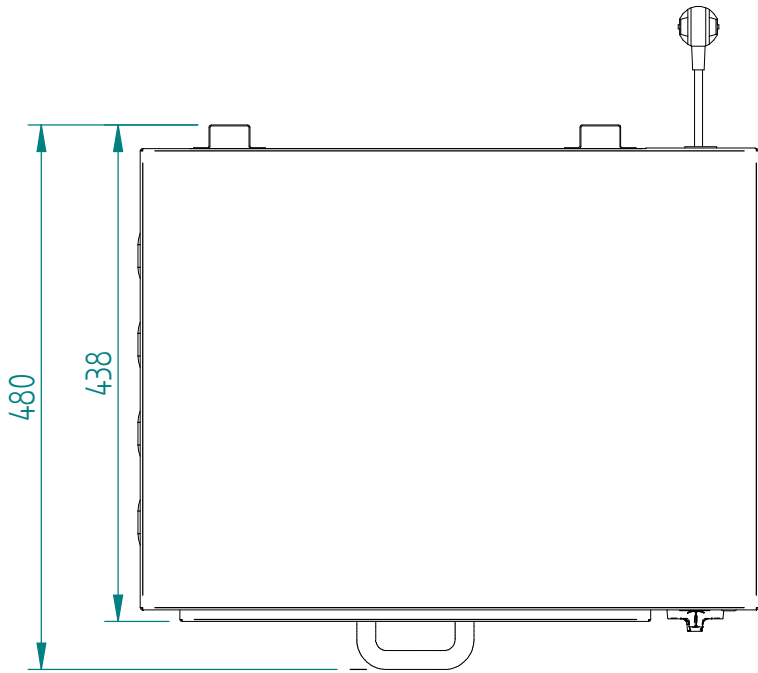
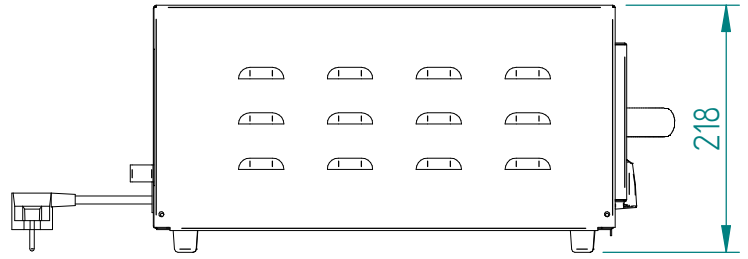
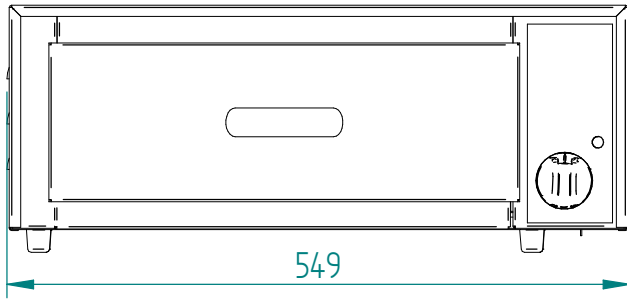
Date :
21/01/2015

Dessiné par :
R.L.

Approuvé par :
S.Grenon

Date :
21/01/2015

Indice
A



CB 20

Mise en plan

DT58

Date :
21/01/2015

Dessiné par :
R.L.

Approuvé par :

Date :

Indice
A

Produit concerné :		
Code	Cordon / Cord	Cadran / Front Panel
P04043A01	C03002	G06812
P04043A02	C03017	G06812
P04043A03	C03003	G06812
P04043A05	C03002	G06812
P04043A06	C03002	G06812
P04043A09	C03009	G06812
P04043A10	C03017	G06812
P04043D01	C03002	G06447
P04043G01	C03002	G06413
P04043O01	C03002	G06159
P04043R01	C03002	G06159

CB 20

Cadran

DT58

Date :
21/01/2015

Dessiné par :
R.L.

Approuvé par :
J.Godéré

Date :
21/01/2015

Indice
A